

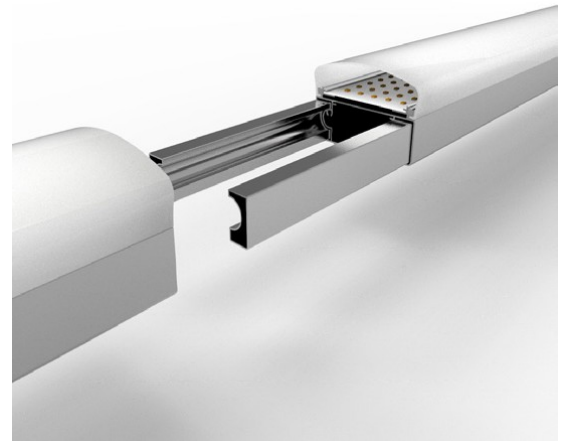
CHEMIN LUMINEUX 3000 MM / 100 W



Les chemins lumineux ENERGINEO offre une qualité de lumière excellente. La distribution de lumière est uniforme sans distorsion, ce qui le rend parfaitement adapté à l'univers des grandes surfaces.

SPECIFICATION

- Durée de vie : L80 B10
- Tension nominale : AC 100-240V
- Marque du driver : MEANWELL
- LED : CREE
- Matériaux : Aluminium et polycarbonate
- Indice de rendu des couleurs (IRC) > 90
- Couleur température de 2700-6500 K; PINK
- Certificat : CE/RHOS/TUV/ENEC
- LM/W : 150
- En option : détecteur de mouvement
- Garantie : 50 000 heures soit 7 à 10 ans



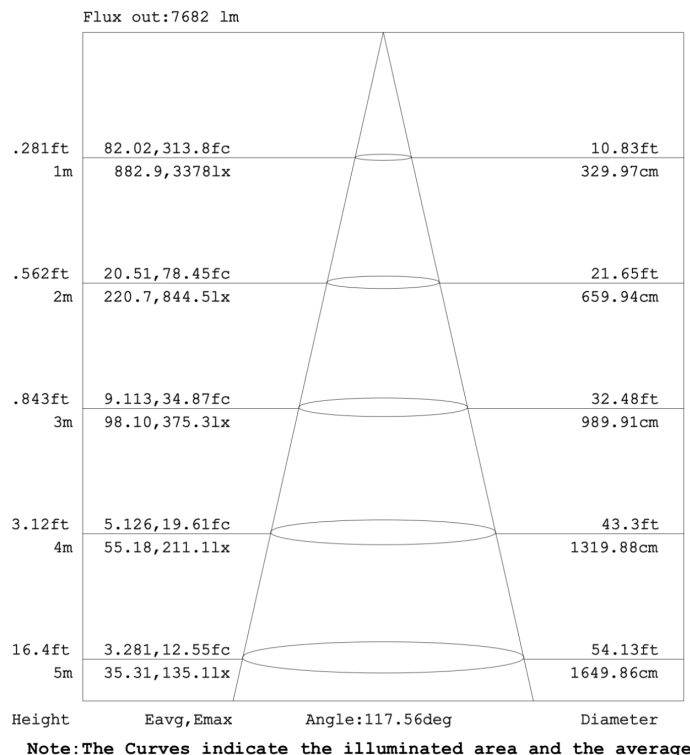
Chute du flux lumineux : **L80B10**

Norme EN61000-3-2 (Taux de distorsion harmonique sur le courant) : **<25%**

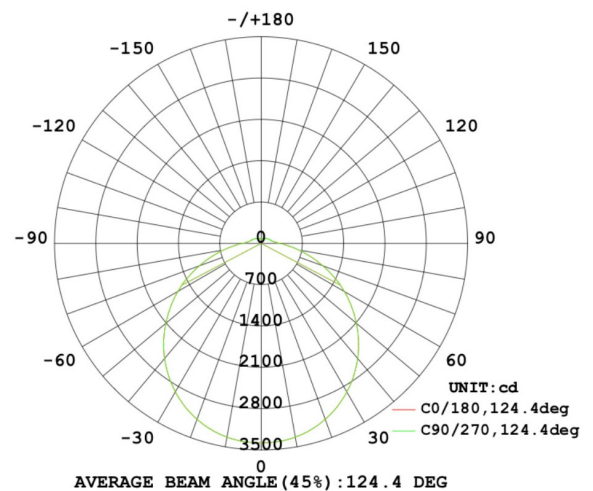
NF EN 62471 (sécurité photobiologique) : **Groupe de Risque 0**

Régulation automatique par gradation de puissance : **Non**

Facteur de puissance : **0,96**



LUMINOUS INTENSITY DISTRIBUTION DIAGRAM



Eligible aux certificats d'économie d'énergie : EN60598-1:2008+A11:2009 et EN60598-2-1:1989